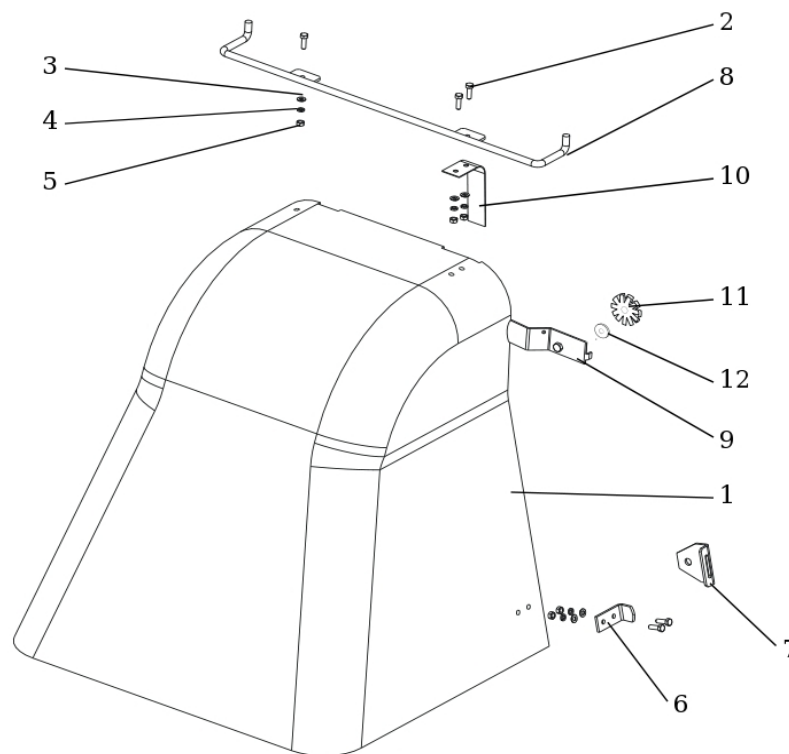


# Deflektor D-3

Position	Nummer	Bezeichnung	Stk.
1	N532150239	Deflektor 0-7447-209	1
2	N309203539	Schraube M 5x16	7
3	N311212514	Unterscheibe 5.5 verzinkt	7
4	N311214507	Unterscheibe 5	7
5	N311120506	Mutter 5	7
6	S532014408553	Sockel	2
7	S532113403983	Halter	2
8	S532913462933	Halter kompl.	1
9	S532914412173	Anschluss	1
10	S532097402153	Feder	1
11	N532150335	Bedienungsstern STGB 40M6ST	1
12	N311213503	Unterscheibe 8.4 verzinkt	1

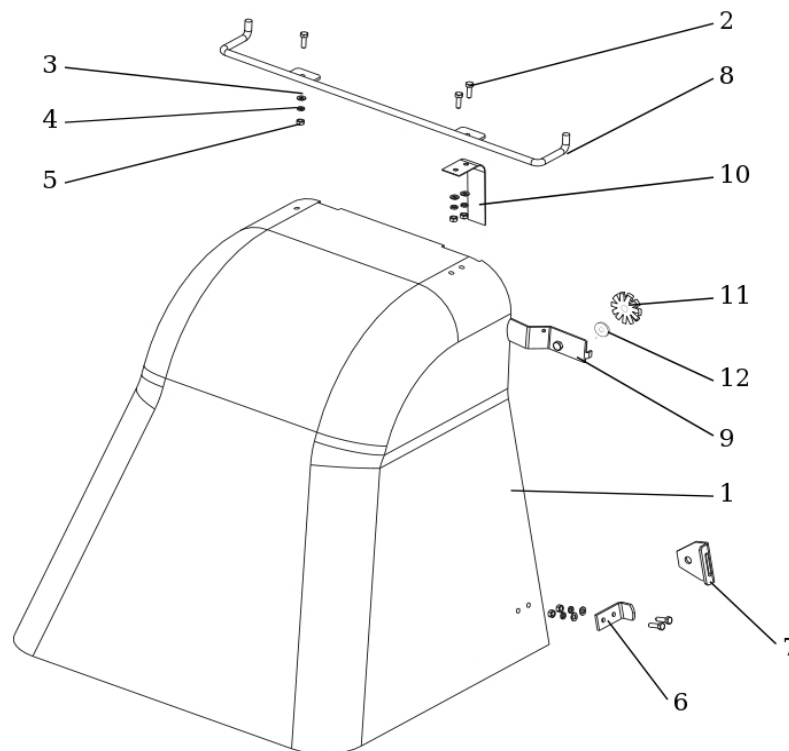


## Montage des Deflektors D-3

1. ziehen Sie den Deflektor aus
2. mithilfe der Verbindungsmaterial (Pos. 3, 4,5) die Feder (poz. 10) und Halter kompl. (Pos. 8) auf den Deflektor befestigen
3. auf die Platte die Halters befestigen (Pos. 7)
4. auf die Korbplatte der Bedienungsstern mittels Microschalter (Pos.11) und Anschluss (Pos.9) befestigen
5. zusammengesetzten Deflektor auf die Korbplatte in die markierte Oeffnungen A anstecken
6. Deflektor mittels Sockeln (Pos.6) in die Halters (Pos.7) zuklappen
7. **wahrend maehen und sammeln in den Fangkorb ist es notwendig den Deflektor abnehmen !**

# Deflector D-3

Position	Number	Name	Amount
1	N532150239	Deflector 0-7447-209	1
2	N309203539	Screw M 5x16	7
3	N311212514	Washer 5.5 ZINK	7
4	N311214507	Washer 5	7
5	N311120506	Nut 5	7
6	S532014408553	Foot	2
7	S532113403983	Holder	2
8	S532913462933	Držák complete	1
9	S532914412173	Contact	1
10	S532097402153	Spring	1
11	N532150335	Control star STGB 40M6ST	1
12	N311213503	Washer 8.4 ZINK	1

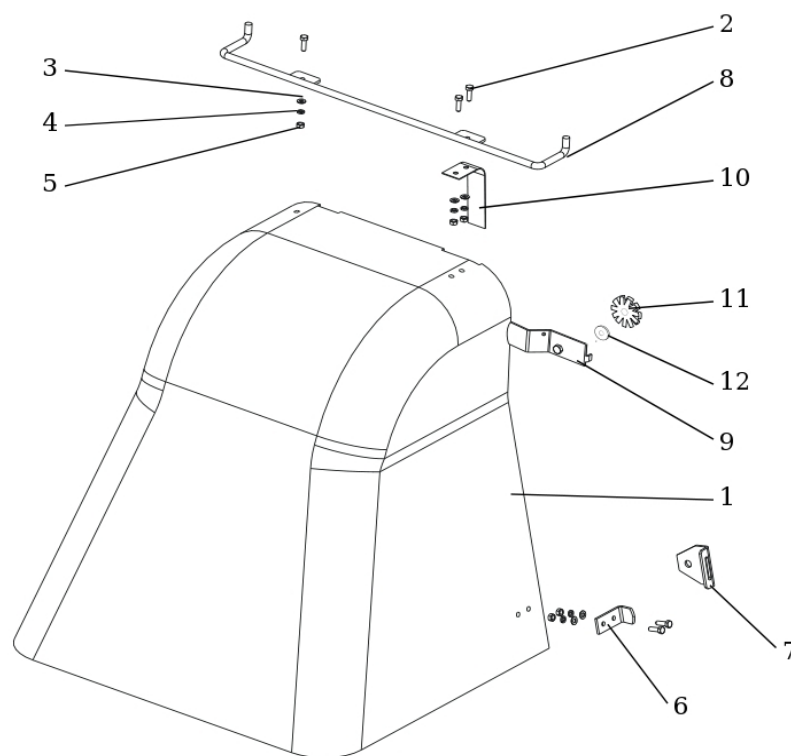


## **Assembling of deflector D-3**

1. Take out the deflector from the packing
2. With a screw and a nut (pos. 3, 4 ,5) fix the spring (pos. 10) and a support (pos. 8) on the deflector
3. On the rear plate fix the brackets (pos. 7)
4. On the rear plate of the collector fix the control star (pos.11) with a contact (pos.9)
5. The assembled deflector put into the holes (marked A ) on the rear plate
6. Clap the deflector with using the foot (pos.6) into the brackets (pos.7)
7. **While cutting grass to the grass collector it is necessary to take off the deflector !**

# Deflektor D-3

Pozice	Číslo	Název	KS
1	N532150239	Deflektor 0-7447-209	1
2	N309203539	Šroub M 5x16	7
3	N311212514	Podložka 5.5 ZINK	7
4	N311214507	Podložka 5	7
5	N311120506	Matice 5	7
6	S532014408553	Patka	2
7	S532113403983	Držák	2
8	S532913462933	Držák úplný	1
9	S532914412173	Kontakt	1
10	S532097402153	Pružina	1
11	N532150335	Ovládací hvězdice STGB 40M6ST	1
12	N311213503	Podložka 8.4 ZINK	1



## **Montáž deflektoru D-3**

1. Nehmen die Deflektoren aus
2. Pomocí spojovacího materiálu (poz. 3, 4,5) upevněte pružinu (poz. 10) a držák úplný (poz. 8) na deflektor
3. Na desku upevněte držáky (poz. 7)
4. Na desku koše připevněte za pomoci mikrospínače ovládací hvězdicí (poz.11) a kontakt (poz.9)
5. Složený deflektor nasad'te na desku koše do vyznačených děr A
6. Deflektor zaklapněte pomocí patek (poz.6) do držáků (poz.7)
7. **Při sekání do zásobníků trávy je nutné sejmout deflektor !**