

Tento návod si musíte prečítať predtým, ako začnete pracovať so zariadením.

Návod na použitie

Rozmetadlá na posyp snehu a ľadu

Pre modely:

SR-110 Bezdrôtové, presný prietok – rozmetadlo určené na stroje STARJET, KUBOTA a iný typ traktorovej kosačky

SR-210 Bezdrôtové, multifunkčné

Nové zástrčky a výkonná technológia
Ľahká inštalácia ako 1-2-3

Uvedenie bezdrôtového riadenia
Jednoduché operácie stláčania tlačidla



Chránené nasledujúcimi patentmi, #6,089,478, #6,088,865, #Des.425,915 a inými USA a cudzími aplikáciami patentov.

Distribútor pre Slovenskú Republiku:

Marián Šupa

J. Hollého 53/159,

922 07 Veľké Kostol'any

www.supa.sk

E-mail: supa@supa.sk

Tel./Fax: 033/77 811 70

STOP

Nevracajte sa do predajne

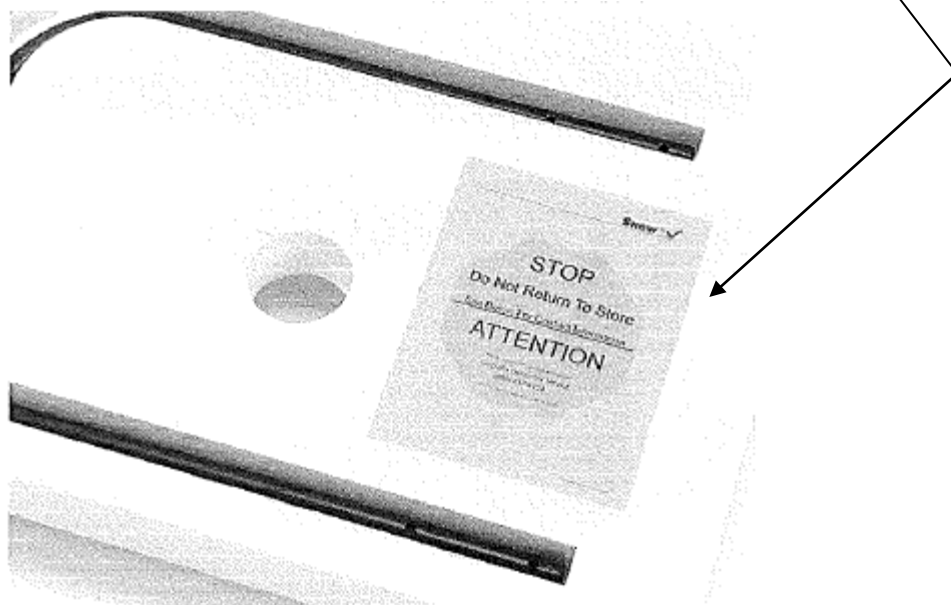
Dolu nájdite kontaktné informácie

POZOR

Máte otázky alebo Vám chýbajú nejaké časti? Volajte na číslo uvedené dolu

SnowEx Zákaznícky servis
(800) 837-0159

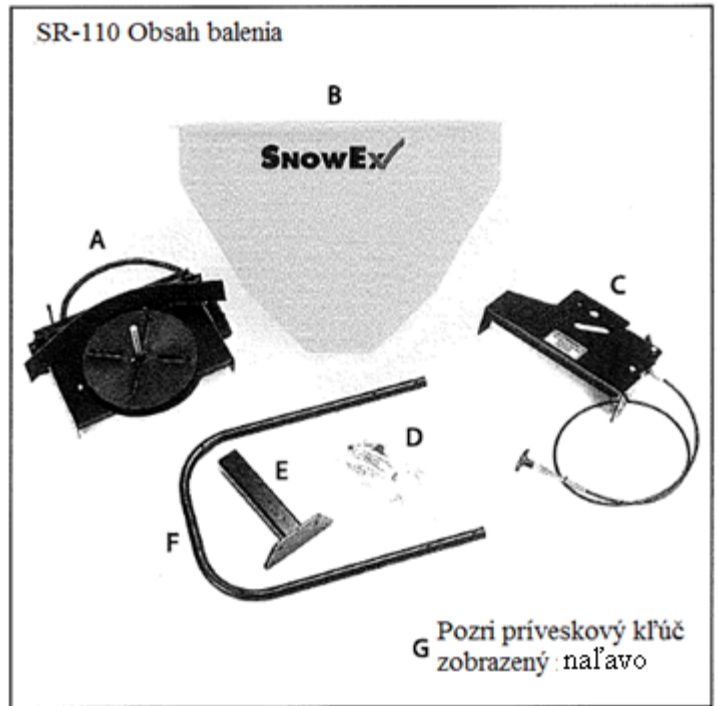
Od pondelka do piatku od 8:00 do 16:30



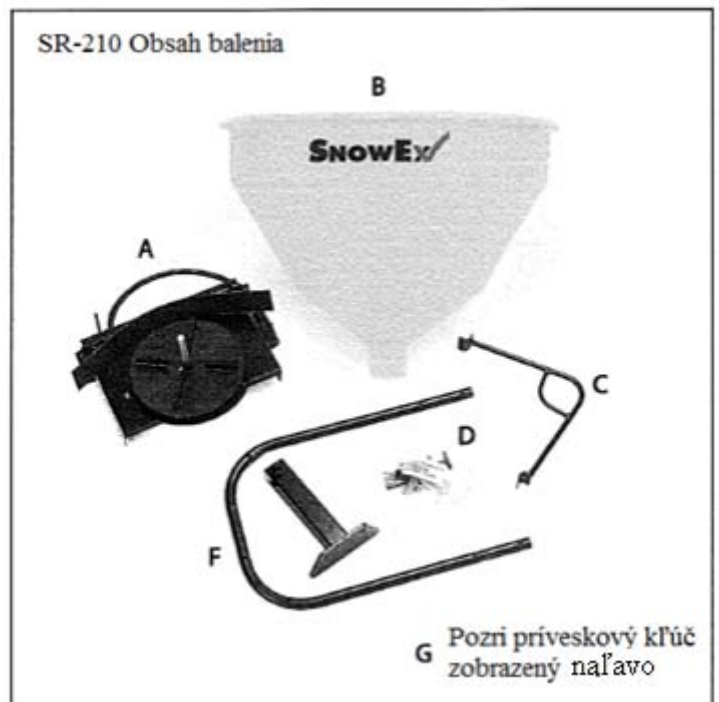
Inventár balenia

Model # SR-110 / SR-210

Polož.	Popis	Množstvo
A)	Zmontované hnané koleso	1
B)	Násypka	1
C)	Nosná brána/podpora násypky	1
D)	Balík s hardwarom	1
E)	Montážna prípojka	1
F)	Podporná rúra násypky	1
G)	Vysielací príveskový kľúč	1



Polož.	Popis	Množstvo
A)	Zmontované hnané koleso	1
B)	Násypka	1
C)	Spodná podpora násypky	1
D)	Balík s hardwarom	1
E)	Montážna prípojka	1
F)	Podporná rúra násypky	1
G)	Vysielací príveskový kľúč	1



Informácie k aktivovaniu zásuvky vozidla – iba pre automobily

Model # SR-110 / SR-210

STOP

1. Overte si, či má Vaše vozidlo typ 7-cestnej RV zásuvky pre pripojenie kábla.
2. Ak má Vaše vozidlo správnu zásuvku, pokračujte stranou 5 a 6 pre získanie viac špecifických informácií pre použitie na vašom vozidle.
3. Ak ste aktivovali Vašu zásuvku a skontrolovali, či je tu energia, môžete pokračovať inštaláciou.
4. Ak tu nemáte energiu, nahliadnite do návodu k Vášmu vozidlu do časti zásuvky, aby ste získali viac informácií. Ak sa týmto váš problém nevyrieši, kontaktujte Vášho najbližšieho automobilového/kamiónového dílera alebo inštaláčne centrum pre pripojenie zásuvky.
5. Ak Vaše vozidlo nie je vybavené 7-cestnou zásuvkou, môžete si zakúpiť vlastnú redukciu od Trynex International. Číslo súčiastky je D-6068 a môže byť dopravená priamo do Vašej lokality. Prosím kontaktujte Trynex International zákaznícky servis na čísle, ktoré je uvedené dolu.

****POZNÁMKA**** Pre energiu môžete použiť iba 7-cestnú RV zásuvku.

VÝSTRAHA

Máte otázky alebo Vám chýbajú nejaké časti? Volajte na číslo uvedené dolu

SnowEx Zákaznícky servis
(800) 837-0159

Od pondelka do piatku od 8:00 do 16:30

Zoznam použitých vozidiel

Model # SR-110 / SR-210

Výrobca	Model	Rok	Dostupná továrenská zásuvka	Požadovaná popredajná zásuvka	Továrenská zásuvka	Po predajná zásuvka
Chevrolet	Colorado	04&Novšie	Áno	NA	Vid' poznámka*(1)	NA
Chevrolet	Blazer S-séria	05&Predošlý	NA	Áno	NA	Vid' poznámka *(2)
Chevrolet	Blazer K-séria	94&Predošlý	NA	Áno	NA	Vid' poznámka *(2)
Chevrolet	S-10	04&Predošlý	NA	Áno	NA	Vid' poznámka *(2)
Chevrolet	K1500-K3500	99&Predošlý	NA	Áno	NA	Vid' poznámka *(2)
Chevrolet	Silverado	99&Predošlý	Áno	NA	Vid' poznámka *(1)	NA
Chevrolet	Suburban	02&Predošlý	NA	Áno	NA	Vid' poznámka *(2)
Chevrolet	Suburban	02&Novší	Áno	NA	Vid' poznámka *(1)	NA
Chevrolet	Express	02&Novší	Áno	NA	Vid' poznámka *(1)	NA
Chevrolet	Tahoe	02&Novší	Áno	NA	Vid' poznámka *(1)	NA
Chevrolet	Trailblazer	02&Súčasný	Áno	NA	Vid' poznámka *(1)	NA
Chevrolet	G-séria Van	02&Predošlý	NA	Áno	NA	Vid' poznámka *(2)
Dodge	Dakota	02&Predošlý	NA	Áno	NA	Vid' poznámka *(2)
Dodge	Dakota	02&Novší	Áno	NA	Nič požadované	NA
Dodge	Durango	02&Predošlý	NA	Áno	NA	Vid' poznámka *(2)
Dodge	Durango	02&Novší	Áno	NA	Nič požadované	NA
Dodge	Nitro	07&Novší	NA	Áno	NA	Vid' poznámka *(2)
Dodge	Van B-série	02&Predošlý	NA	Áno	NA	Vid' poznámka *(2)
Dodge	Ram Van	02&Novší	Áno	NA	Nič požadované	NA
Dodge	Ram Pick-Up	02&Minulý	NA	Áno	NA	Vid' poznámka *(2)
Dodge	Ram Pick-Up	02&Novší	Áno	NA	Nič požadované	NA
Ford	Escape	01&Novší	NA	Áno	NA	Vid' poznámka *(2)
Ford	Expedition	97&Novší	Áno	NA	Vid' poznámka *(3)	NA
Ford	Excursion	00&Novší	Áno	NA	Vid' poznámka *(3)	NA
Ford	Explorer	02&Predošlý	NA	Áno	NA	Vid' poznámka *(2)
Ford	Explorer	02&Novší	Áno	NA	Vid' poznámka *(3)	NA
Ford	F-150 Pick-Up	02&Predošlý	NA	Áno	NA	Vid' poznámka *(2)
Ford	F-150 Pick-Up	02&Novší	Áno	NA	Vid' poznámka *(3)	NA
Ford	F-250 & F-350	02&Predošlý	NA	Áno	NA	Vid' poznámka *(2)
Ford	F-250 & F-350	02&Novší	Áno	NA	Vid' poznámka *(3)	NA
GMC	Canyon	04&Novší	Áno	NA	Vid' poznámka *(1)	NA
GMC	S-15 Sonoma	04&Predošlý	NA	Áno	NA	Vid' poznámka *(2)
GMC	Blazer S-séria	05&Predošlý	NA	Áno	NA	Vid' poznámka *(2)
GMC	Blazer K-séria	94&Predošlý	NA	Áno	NA	Vid' poznámka *(2)
GMC	Envoy	02&Súčasný	Áno	NA	Vid' poznámka *(1)	NA
GMC	K-1500-K-3500	99&Predošlý	NA	Áno	NA	Vid' poznámka *(2)
GMC	Sierra	99-Súčasný	Áno	NA	Vid' poznámka *(1)	NA
GMC	Yukon	02&Predošlý	NA	Áno	NA	Vid' poznámka *(2)

Továrenská zásuvka Poznámka * (1) Umiestnite červené lanko pod rozvádzací energetický box a zaháknite očko na AUX výčnelok na prednej strane rozvádzacieho energetického boxu. Overte si, či je nainštalovaná 30 AMP mega poistka v záreze pre poistku. Pre umiestnenie poistiek sa odvolávajte na návod na použitie vozidla.

Továrenská zásuvka Poznámka * (3) Vozidlá Ford s továrenskou 7-cestnou zásuvkou inštalujú poskytnutú 30 AMP poistku do batériového okruhu. Nainštalujte 30 AMP relé na ťažný batériový okruh. Pre informácie o poistkách a relátkach sa odkazujte na návod majiteľa.

Popredajná zásuvka Poznámka *(2) Ak je vozidlo vybavené 7-cestnou zásuvkou, overte si, či kolík #4 má 12 V zdroj energie a kolík #1 uzemnenie. Pozri uvedený diagram. Pre viac informácií kontaktujte miestneho inštalatéra. Ak vozidlo nie je vybavené 7-cestnou zásuvkou, prosím kontaktujte najbližšieho dílera.

Zoznam použitých vozidiel – Pokračovanie

Model # SR-110 / SR-210

Výrobca	Model	Rok	Dostupná továrenská zásuvka	Požadovaná popredajná zásuvka	Továrenská zásuvka	Po predajná zásuvka
GMC	Yukon	02&Súčasný	Áno	NA	Vid' poz. *(1) Str19	NA
GMC	Savana	02&Súčasný	Áno	NA	Vid' poz. *(1) Str19	NA
GMC	G-série Van	02&Súčasný	NA	Áno	NA	Vid' poz. *(2) Str19
Hummer	H2	03&Súčasný	Áno	NA	NA	Vid' poznámka *(4)
Hummer	H2 Sut	06&Súčasný	Áno	NA	NA	Vid' poznámka *(4)
Hummer	H3	06&Súčasný	Áno	NA	Nič požadované	NA
Hummer	H3 T	06&Súčasný	Áno	NA	Nič požadované	NA
Jeep	CHerokee	Všetky	NA	Áno	NA	Vid' poz. *(1) Str19
Jeep	Grand Cherokee	04&Predošlý	NA	Áno	NA	Vid' poz. *(1) Str19
Jeep	Grand Cherokee	04&Novší	Áno	NA	Nič požadované	NA
Jeep	Commander	06&Súčasný	Áno	NA	Nič požadované	NA
Jeep	Compass	Všetky	NA	Áno	NA	Vid' poz. *(1) Str19
Jeep	Liberty	Všetky	NA	Áno	NA	Vid' poz. *(1) Str19
Jeep	Patriot	Všetky	NA	Áno	NA	Vid' poz. *(1) Str19
Jeep	Wrangler	Všetky	NA	Áno	NA	Vid' poz. *(1) Str19
Isuzu	Rodeo	Všetky	NA	Áno	NA	Vid' poz. *(1) Str19
Isuzu	Pick-up	Všetky	NA	Áno	NA	Vid' poz. *(2) Str19
Honda	Ridgeline	Všetky	NA	Áno	NA	Vid' poz. *(2) Str19
Toyota	Full Size Pick-up	02&Súčasný	Áno	NA	Vid' poznámka *(5)	NA
Toyota	Tacoma	02&Súčasný	Áno	NA	Vid' poznámka *(5)	NA
Toyota	4-Runner	02&Súčasný	Áno	NA	Vid' poznámka *(5)	NA
Toyota	Highlander	02&Súčasný	Áno	NA	Vid' poznámka *(5)	NA
Toyota	Land Cruiser	00&Súčasný	Áno	NA	Vid' poznámka *(5)	NA
Toyota	Tundra	00&Súčasný	Áno	NA	Vid' poznámka *(5)	NA
Nissan	Pick-up	Všetky	NA	Áno	NA	Vid' poz. *(2) Str19
Nissan	Titan	04&Súčasný	Áno	NA	Vid' poznámka *(5)	NA
Nissan	Frontier	Všetky	NA	Áno	NA	Vid' poz. *(2) Str19
Nissan	Pathfinder	Všetky	NA	Áno	NA	Vid' poz. *(2) Str19
Nissan	X-Treme	Všetky	NA	Áno	NA	Vid' poz. *(2) Str19
Nissan	Armada	Všetky	NA	Áno	NA	Vid' poz. *(2) Str19
Nissan	Raider	Všetky	NA	Áno	NA	Vid' poz. *(2) Str19
Mercury	Mountainer	02&Súčasný	Áno	NA	Vid' poz. *(3) Str19	NA

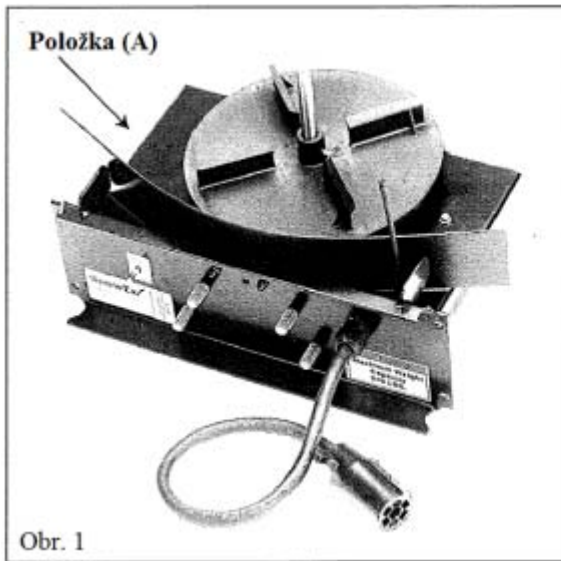
Továrenská zásuvka Poznámka * (4) Hummer H2 a H3 SUT s továrenskou 7-cestnou zásuvkou. Odstráňte kryt rozvážacieho energetického boxu a odstráňte ČERVENÚ B+ umelú zásuvku a nainštalujte dodanú 30 AMP poistku do jej zárezu. Pre ďalšie inštrukcie sa odvolávajte na majiteľov návod.

Popredajná zásuvka Poznámka *(5) Autá normálnej veľkosti s továrensky nainštalovanou 7-cestnou zásuvkou. Pre zapnutie do okruhu batérie sa odvolávajte na majiteľov návod. Zaháknite ju a overte si, či továrenská zásuvka (pozri uvedený diagram) kolík #4 má 12 V zdroj energie a kolík #1 uzemnenie.

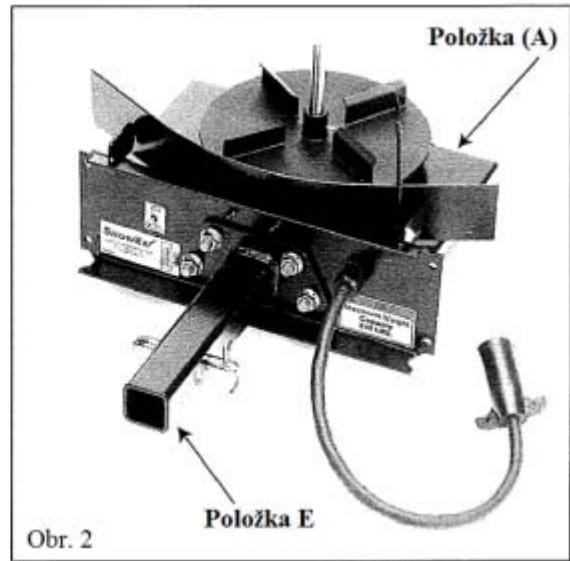
***Použitie pre traktorové kosačky STARJET, KUBOTA a iného výrobcu pomocou upínacieho rámu a prípojného elektrického káblu určené pre jednotlivý typ traktorovej kosačky.**

Montážne inštrukcie

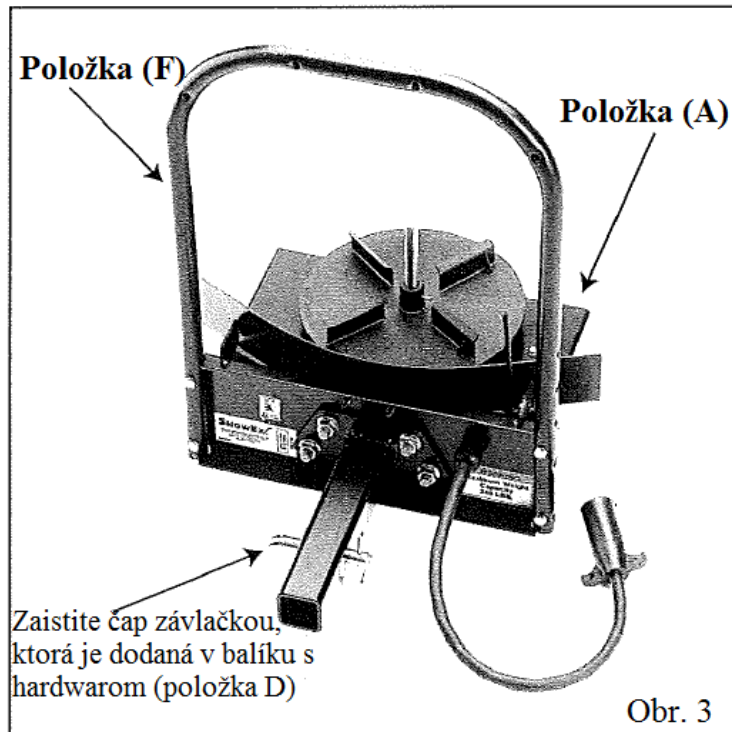
Model # SR – 110 (odkazujte sa na obrázky na stranách 1-10) – model pre traktorové kosačky



Krok 1: Umiestnite položku (A) na vyrovnaný pracovný povrch ako je zobrazené na obr. 1.



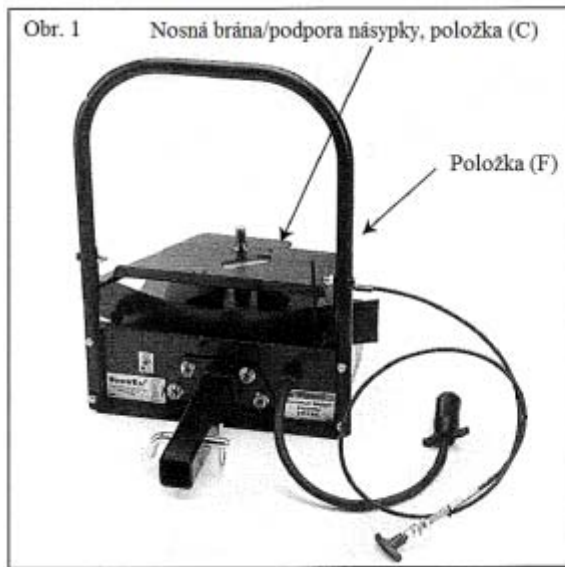
Krok 2: Namontujte položku (E) na položku (A) tak, ako je zobrazené na obr. 2. Použite (4) 1/2" poistné matice a bezpečne dotiahnite maticu na svojom mieste pomocou 3/4" kľúča momentom 75 stôp na libru.



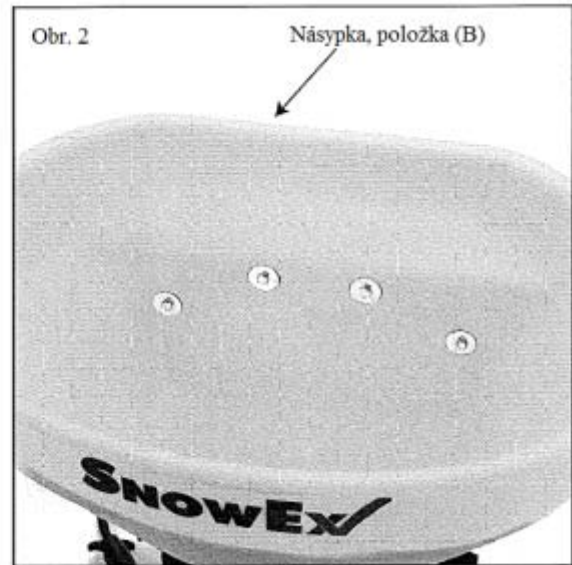
Krok 3: Namontujte položku (F) na položku (A) tak, ako je zobrazené na obr. 3. Použite (4) 5/16" šesťhranné skrutky a (4) 5/16" poistné matice a bezpečne ich dotiahnite na svojom mieste pomocou 1/2" kľúča momentom 18 stôp na libru.

Montážne inštrukcie

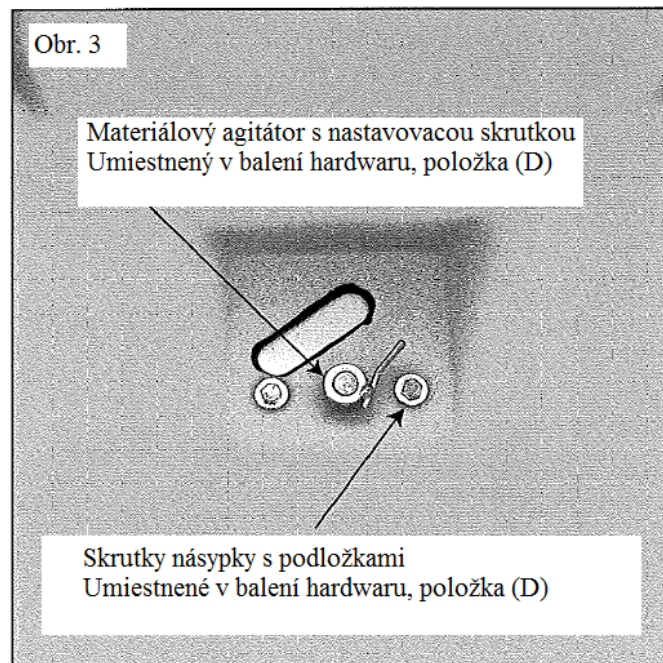
Model # SR – 110 (odkazujte sa na obrázky na stranách 1-10)



Krok 4: Namontujte položku (C) na položku (F) tak, ako je zobrazené na obr. 1. Použite (2) 5/16" šesťhranné skrutky a (2) 5/16" poistné matice, ktoré sú dodané v balení hardwaru, položka (D). Bezpečne ich dotiahnite na svojom mieste pomocou 1/2" kľúča momentom 18 stôp na libru.



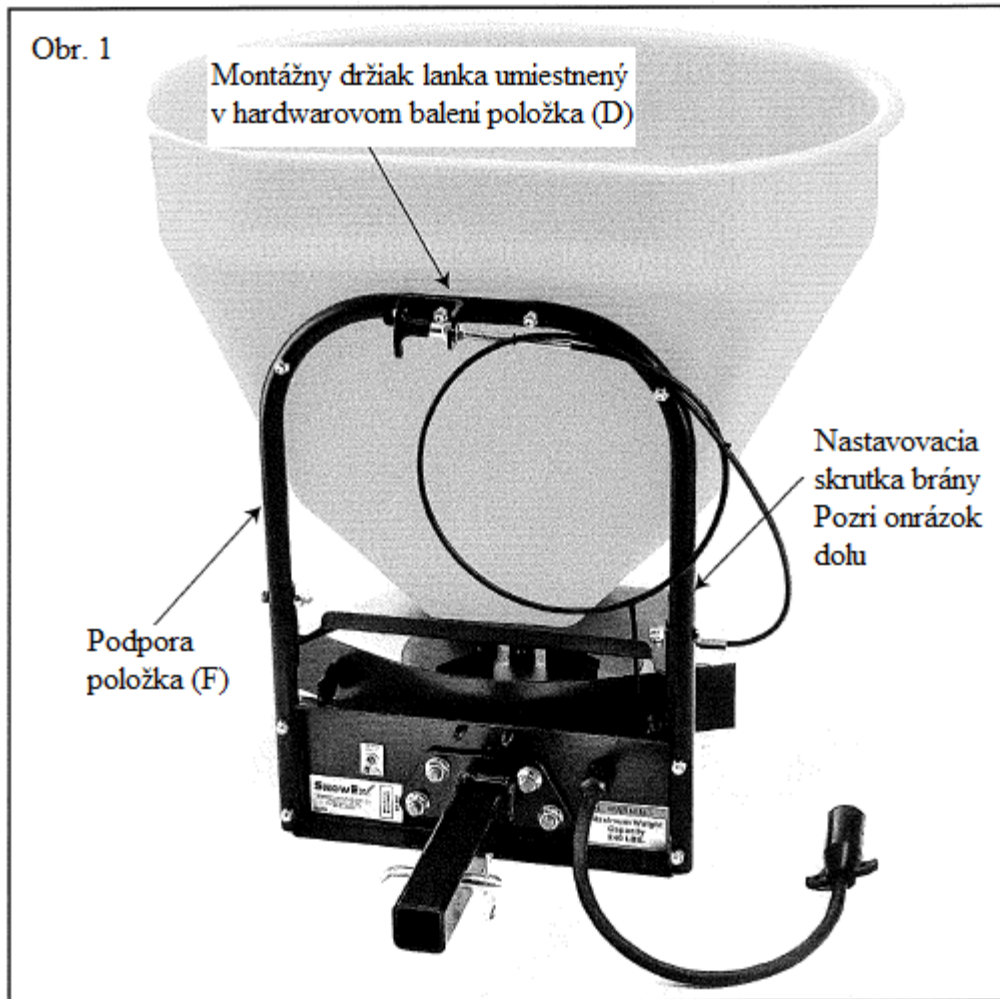
Krok 5: Namontujte položku (B) na položku (F) tak, ako je zobrazené na obr.2. Použite (4) 5/16" šesťhranné skrutky, (4) podložky a (4) 5/16" poistné matice, ktoré sú dodané v balení hardwaru, položka (D). Podložky musia byť nainštalované zvnútra násypky, aby poskytli správnu podporu ako je uvedené na obr. 2. Bezpečne ich dotiahnite na svojom mieste pomocou 1/2" kľúča momentom 18 stôp na libru.



Krok 6: Namontujte položku (B) k položke (C) použitím (2) 5/6" šesťhranných skrutiek a (2) podložiek, ktoré sú dodávané v balení hardwaru, položka (D). Bezpečne ich dotiahnite na svojom mieste pomocou 1/2" kľúča momentom 18 stôp na libru. Namontujte materiálový agitátor na hornú časť transmisného hriadeľa. Napojte nastavovaciu skrutku a utiahnite ju 5/32" kľúčom. Uistite sa, že ste dali prst agitátora tak, aby smeroval hore ako je zobrazené na obr. 3.

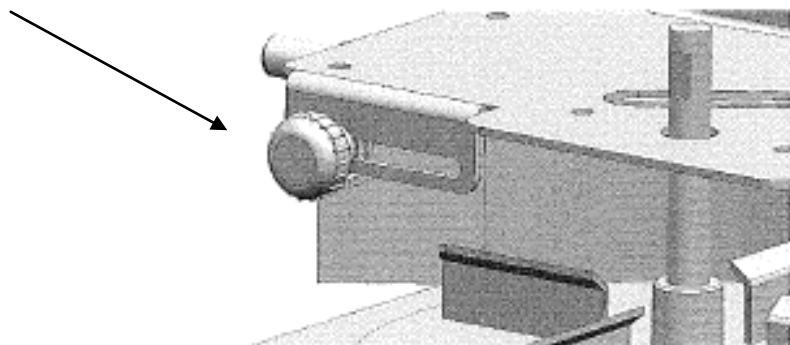
Montážne inštrukcie

Model # SR – 110 (odkazujte sa na obrázky na stranách 1-10)



Krok 7: Namontujte kontrolný držiak položka (F) použitím existujúceho montážneho hardwaru násypky, tak ako je uvedené na obr. 1. Ak montujete lanko týmto spôsobom, upnite ho tak ako je uvedené na obr. 1. Ak lanko montujete na neprípustné miesto, uistite sa že má dostatočne veľký polomer, aby nedošlo k zauzleniu alebo zovretiu. Môžete tiež namontovať kontrolný držiak na vozidlo použitím (2) 5/16“ šesťhranných skrutiek a (2) 5/16“ poistných matíc dodaných v hardwarovom balení, položka (D).

Krok 8: Prietok materiálu môže byť nastavený pohybom poistnej matice vpred alebo vzad, aby sa zvýšilo alebo znížilo množstvo materiálu, ktoré chcete aplikovať na danú oblasť.



Montážne inštrukcie – zavesenie na traktorovú kosačku a pripojenie elektrického káblu

Model # SR – 110 (odkazujte sa na obrázky na stranách 1-10)



1, povolenie skrutky a posunutie snímača na snímanie plnosti koša



2, nasadenie rámu rozmetadla (určený pre konkrétny typ traktorovej kosačky) na zadné parohy namiesto zberného koša



3, priskrutkovania dolného držiaka a zapojenia ho do závesu na vozík

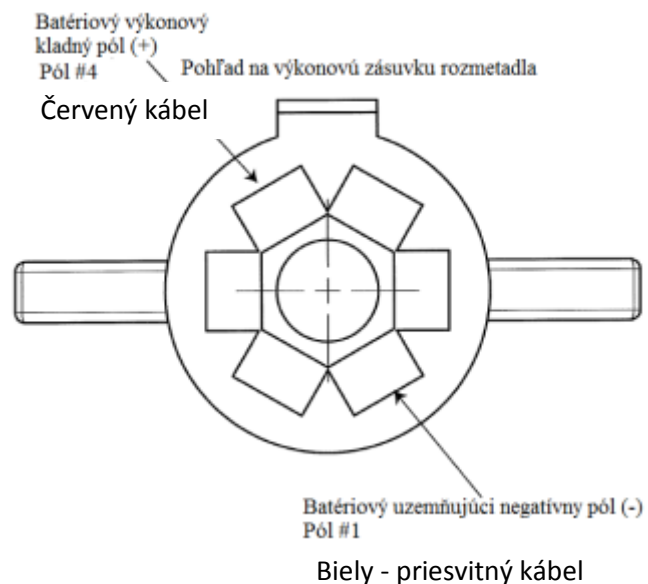


4, ak je rám a držiak na stroji – rám treba nastaviť pomocou dolného držiaka pomocou matíc na skrutke do kolmej polohy.

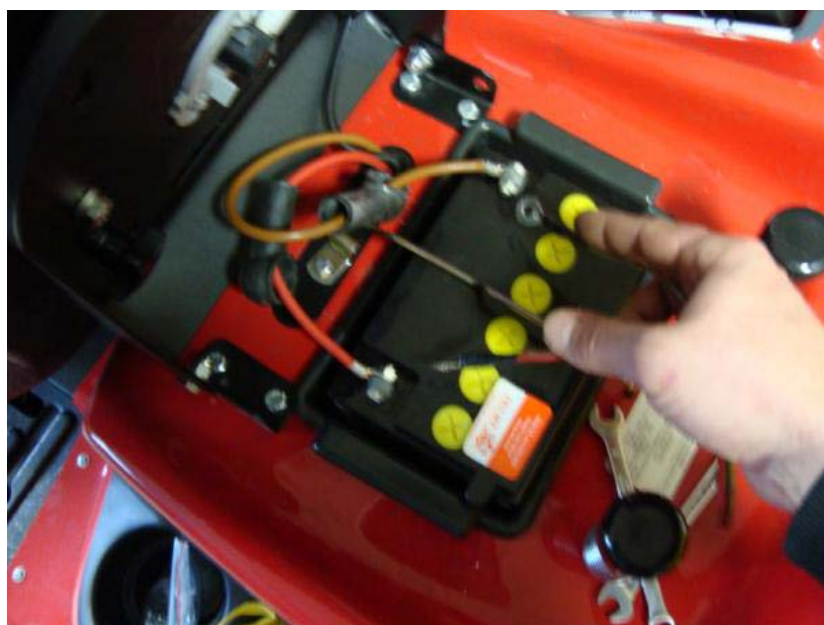


5, nasunieme rozmetadlo do štvorcového držiaka a zaistíme pomocou čapu do diery a čap zaistíme závlačkou a poprípade ak je treba rozmetadlo nastavíme do roviny pomocou držiaku podľa kroku 4.





6, sedempólovú zásuvku z rozmetadla pomocou stahovacej pásky pripevníme na rám rozmetadla a pripojíme priložený dvojžilový kábel – podľa obrázku pohľadu na zásuvku.

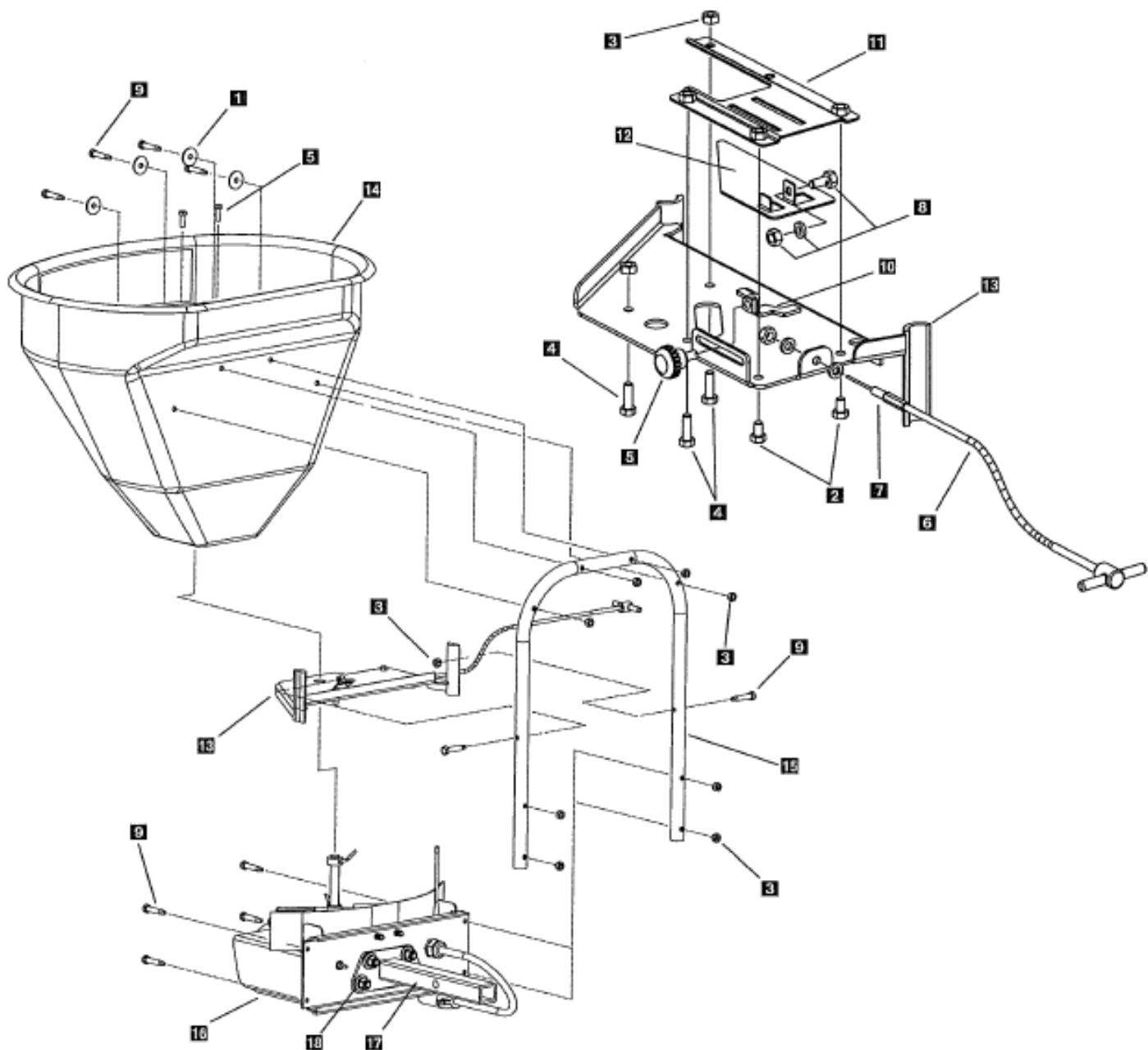


7, odklopte sedačku alebo kapotu – podľa toho kde je umiestnená batéria a pripojte priamo na batériové svorky dvojžilový kábel – červený kábel na + pól, biely (priesvitný) kábel na – pól

8, Rozmetadlo je pripravené k prevádzke, ďalší postup spustenia je ďalej (ako používať diaľkové ovládanie)

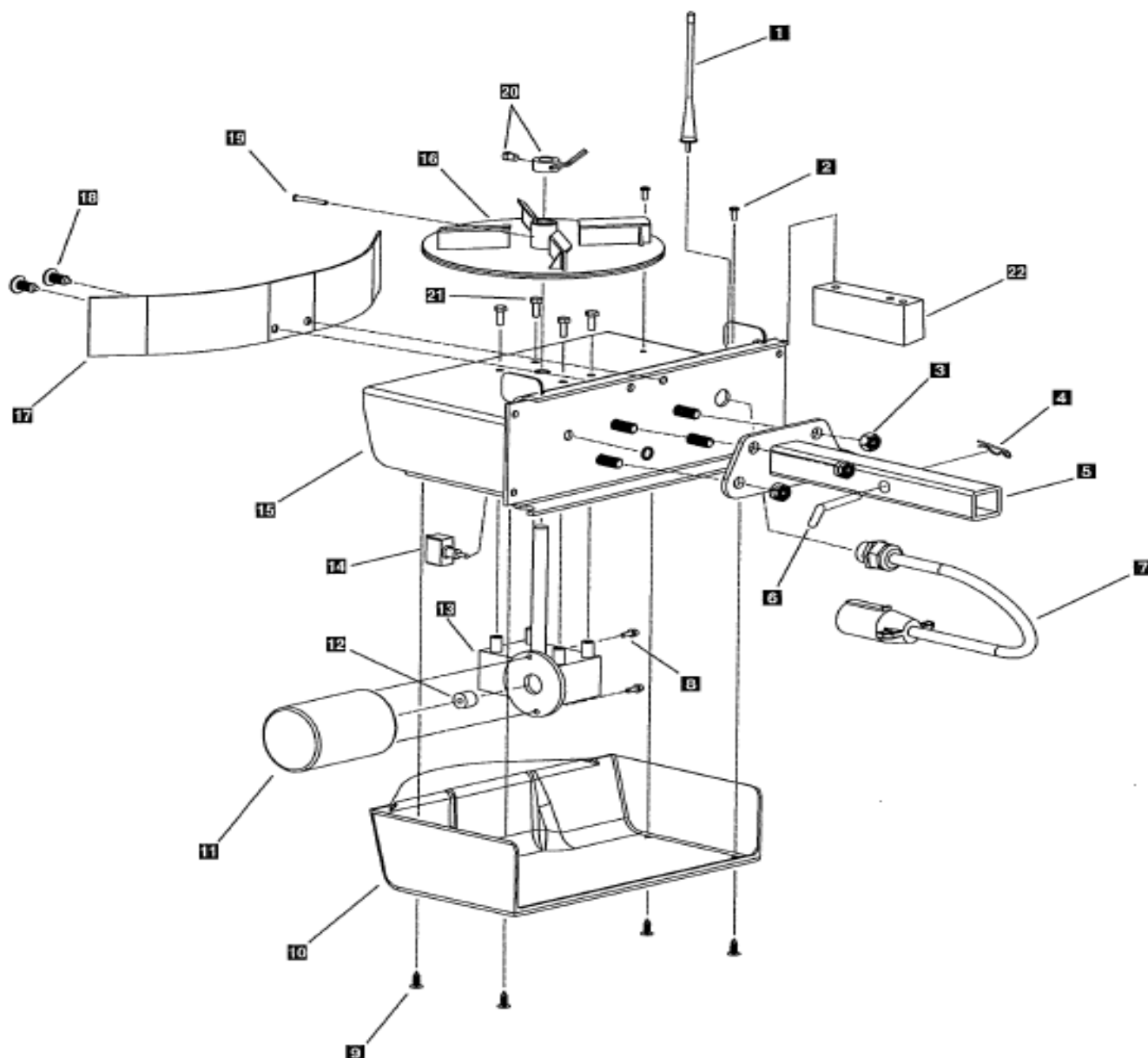
Rozkres súčiastok

Model # SR – 110



Kľúč	Kód	Popis	Ks	Kľúč	Kód	Popis	Ks
1	D 6081	5/6" Podložka	4	10	D 6703	Indikátor brány / Stop	1
2	D 6133	5/16"-18x1/2" Skrutka	2	11	D 6704	Vodidlo brány	1
3	D 6138	5/16" Poistná matica	14	12	D 6705	Brána	1
4	D 6166	5/16"-18x1" Skrutka	3	13	D 6077	400 Doska brány	1
5	D6302	Skrutka brány	1	14	D 6753	2.7 Cu/Ft Násypka (žltá)	1
6	D 6072	T-rukoväť lanka 5	1	15	D 6065	Podporná rúra násypky	1
7	D 6305	Hlava lanka	1	16	D 6063	Prevodový zvarok	1
8	D 6308	5/16"-16x3/4" Skrutka, podložka, matica	1	17	D 6062	Dutý záves	1
9	D 6462	5/16"-18x1-3/4" HHCS	12	18	D 5535	1/2" Prírubová matica	4

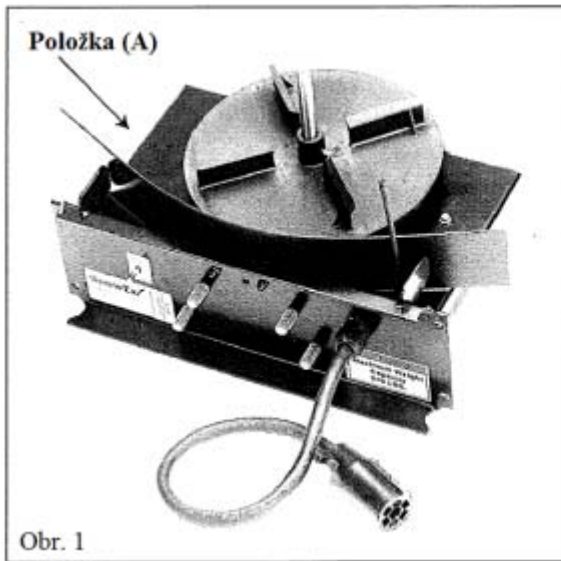
Kompletný rozkres hnaného kola Model # SR-110



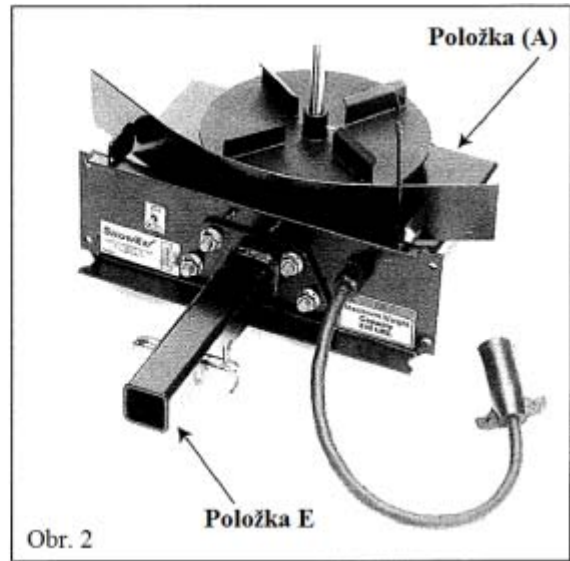
Kľúč	Kód	Popis	Ks	Kľúč	Kód	Popis	Ks
1	D 6084	Anténa	1	12	D 6232	Motorom hnaná spojka	1
2	D 6079	#10/30x1/2" HHMS / Podložka	2	13	D 6715	Točená prevodovka	1
3	D 5535	1/2-13 Prírubová matica	4	14	D 6071	Spínač	1
4	D 4135	Závlačka	1	15	D 6063	Kryt	1
5	D 6062	2" Montážny záves	1	16	D 6750	Plastový stred	1
6	T 15043	Kolík	1	17	D 6110	Materiálový deflektor	1
7	D 6067	7-cestný kábel	1	18	D 6463	Umely zatláčací kolík	2
8	D 6122	#10-32x5/8" Skrutka	2	19	D 6398	Blokovací kolík	1
9	D 6467	Umely zatláčací kolík	4	20	D 6405	Materiálový agitátor	1
10	D 6064	Kryt motora	1	21	D 6131	1/4-20x1/2" Skrutka SS	4
11	D 6078	Točený motor	1	22	D 6061	Bezdrôtový prijímač	1

Montážne inštrukcie

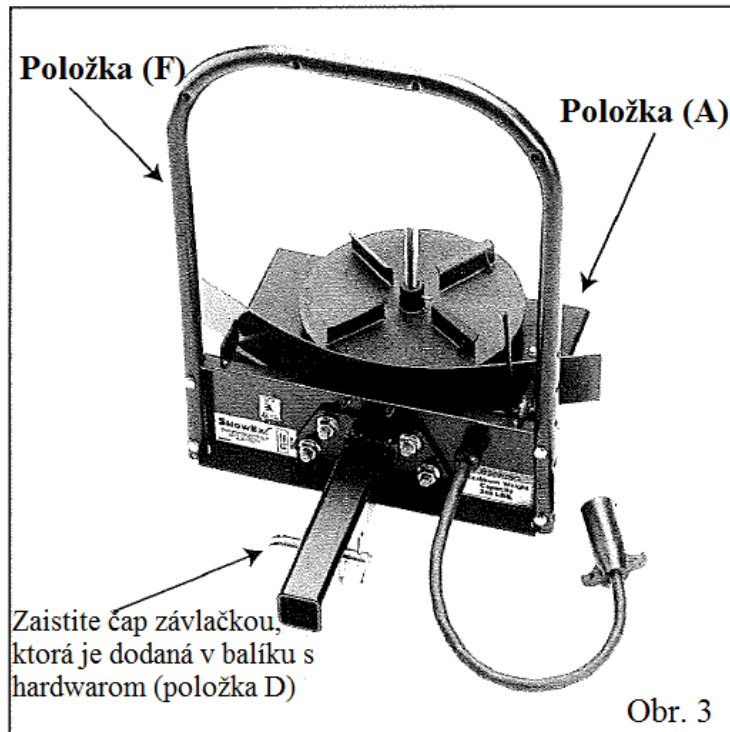
Model # SR – 210 (odkazujte sa na obrázky na stranách 1-15)



Krok 1: Umiestnite položku (A) na vyrovnaný pracovný povrch ako je zobrazené na obr. 1.



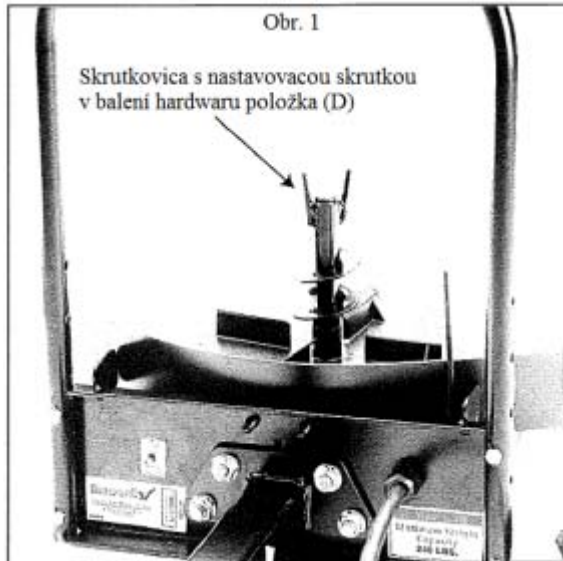
Krok 2: Namontujte položku (E) na položku (A) tak, ako je zobrazené na obr. 2. Použite (4) 1/2" poistné matice a bezpečne dotiahnite maticu na svojom mieste pomocou 3/4" kľúča momentom 75 stôp na libru.



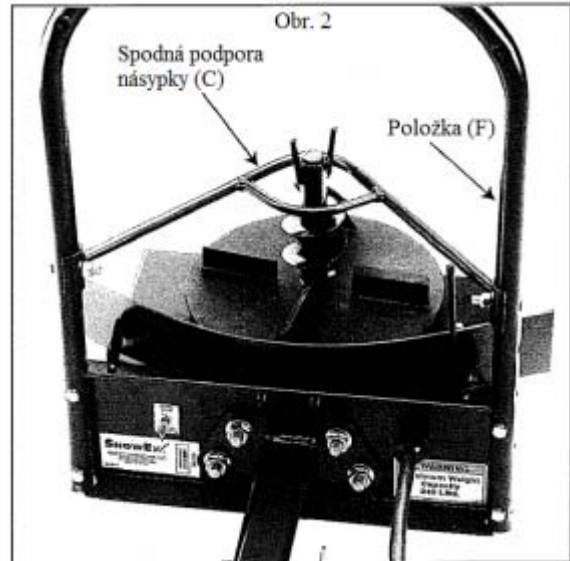
Krok 3: Namontujte položku (F) na položku (A) tak, ako je zobrazené na obr. 3. Použite (4) 5/16" šesťhranné skrutky a (4) 5/16" poistné matice a bezpečne ich dotiahnite na svojom mieste pomocou 1/2" kľúča momentom 18 stôp na libru.

Montážne inštrukcie

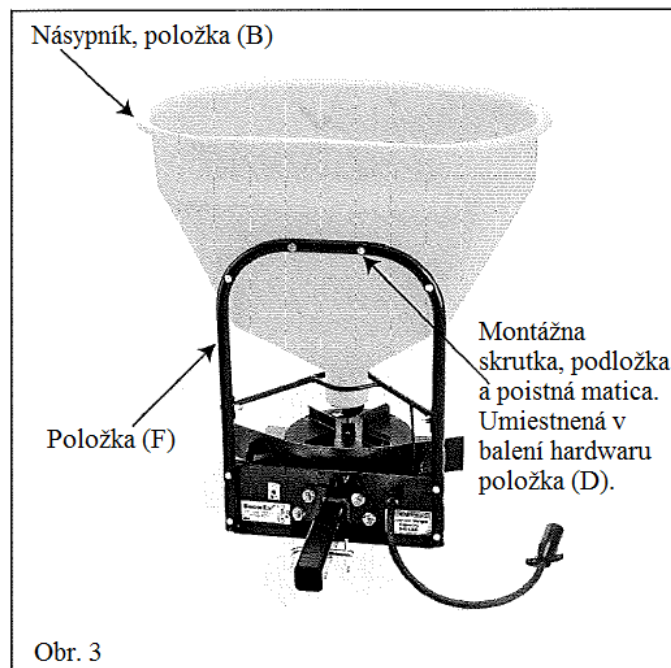
Model # SR – 210 (odkazujte sa na obrázky na stranách 1-15)



Krok 4: Umiestnite skrutkovičku na prevodový hriadeľ tak, aby diera nastavovacej skrutky bola v línii s hornou plochou hriadeľa ako je to uvedené na obr. 1. Zaskrutkujte nastavovaciu skrutku do diery, až pokiaľ sa nedotkne plochy na prevodovom hriadeľi. Uistite sa, že je skrutka nastavená na hornú časť plochy. Úplne dotiahnite nastavovaciu skrutku na svojom mieste použitím 5/32" kľúča.



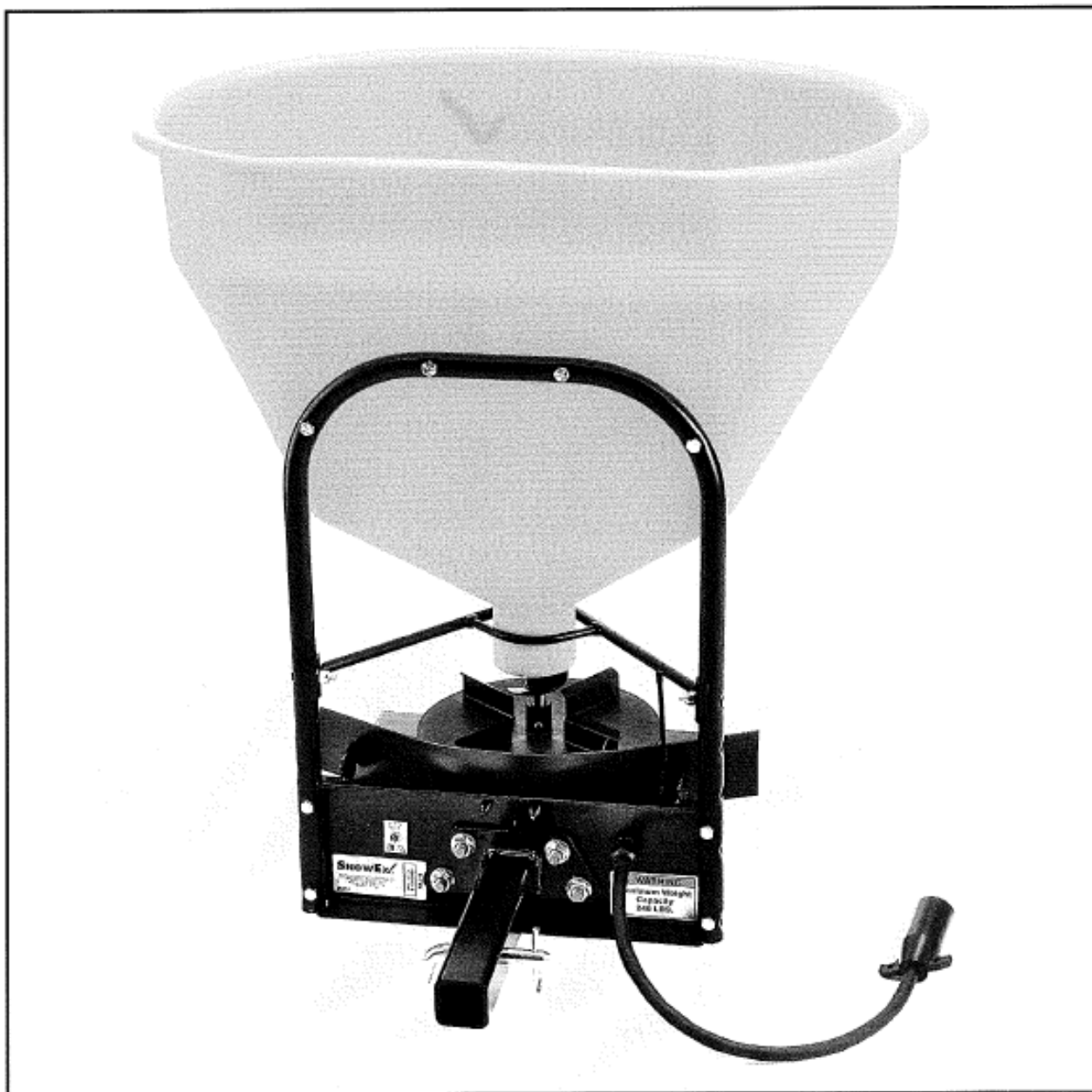
Krok 5: Namontujte položku (C) na položku (F), tak ako je uvedená na obr. 2. Použite (2) šesťhranné skrutky a (2) 5/16" poistné matice dodané v balení hardwaru položka (D). Bezpečne ich dotiahnite na na svojom mieste pomocou 1/2" kľúča momentom 18 stôp na libru.



Krok 6: Namontujte položku (B) na položku (F) použitím (4) 5/16" šesťhranných skrutiek, podložiek a 5/16" poistných matíc dodávaných v balení hardwaru, položka (D). Podložky musia byť nainštalované zvnútra násypky, aby poskytli lepšiu podporu. Bezpečne ich utiahnite na svojom mieste použitím 1/2" kľúča momentom 18 stôp na libru. Pre viac informácií ako správne nainštalovať násypku pozrite stranu 1-7, obrázok 2.

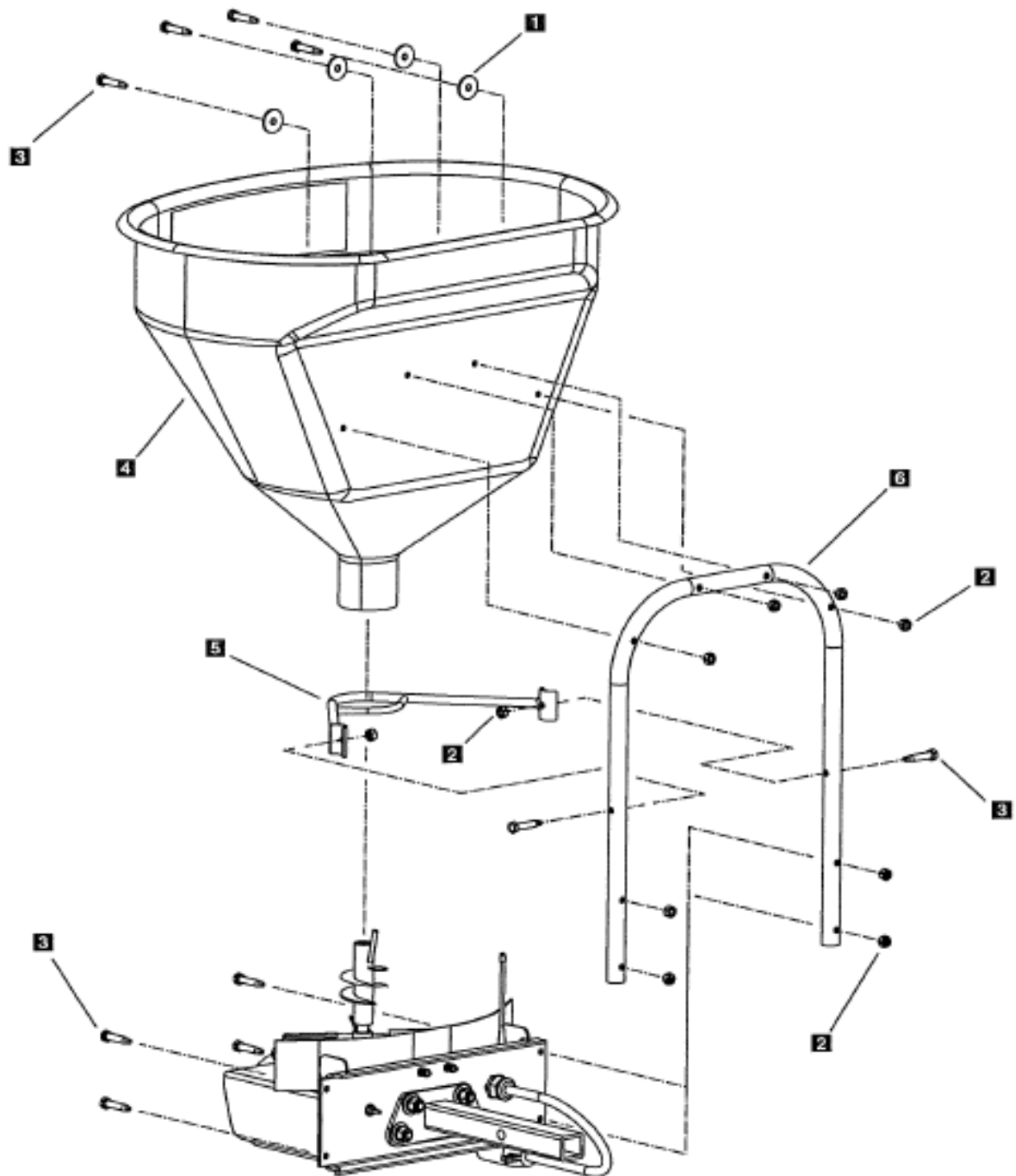
Montážne inštrukcie

Model # SR – 210 (odkazujte sa na obrázky na stranách 1-15)



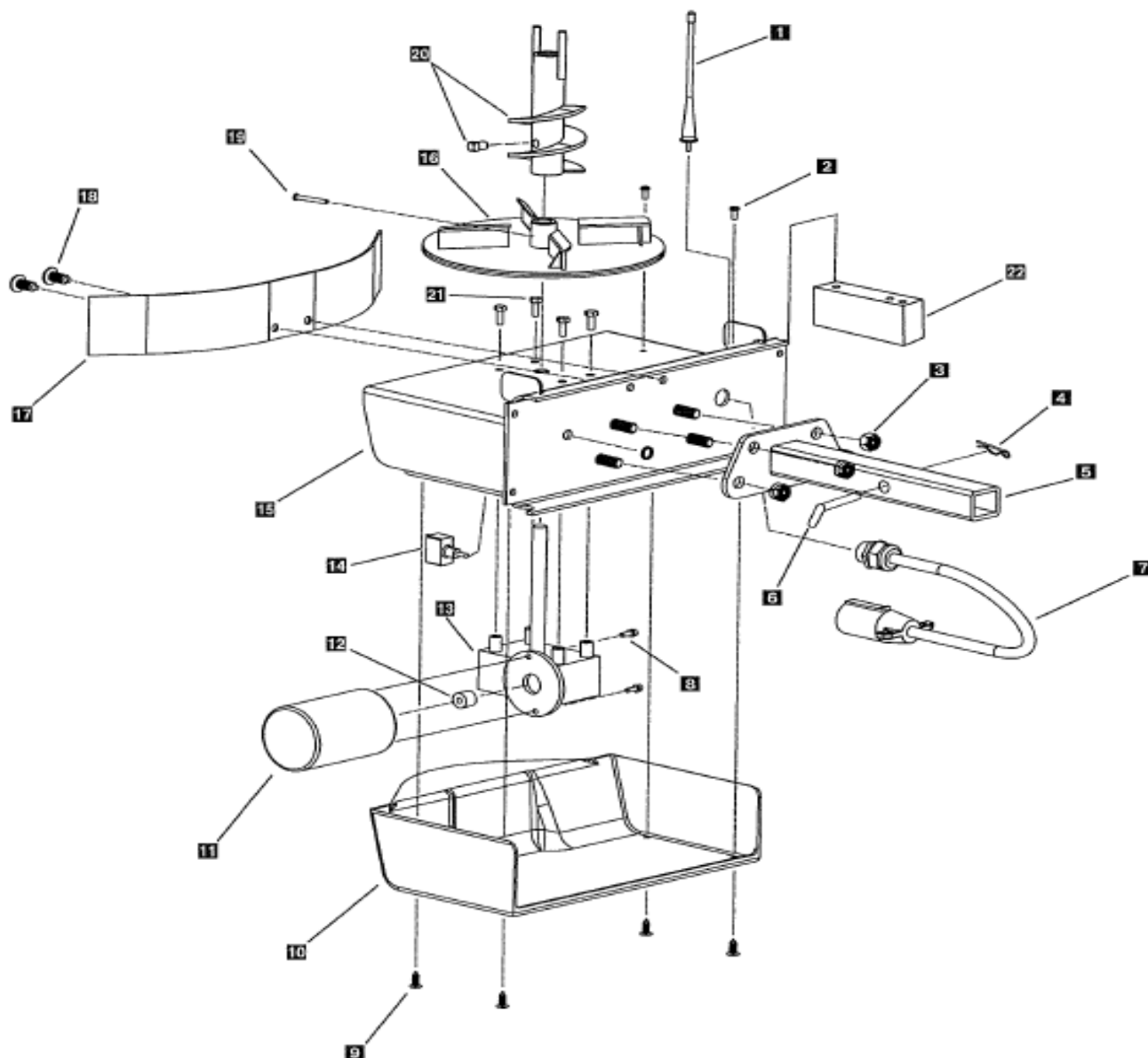
Rozkres súčiastok

Model # SR – 210



KPúč	Kód	Popis	Množstvo
1	D 6081	3/8" Podložka	4
2	D 6138	5/16" Poistná matica	10
3	D 6462	5/16"-18x1-3/4"HHCS	10
4	D 6754	2.7 Cu/ft Násypka (žltá)	1
5	D 6066	Podpora násypky	1
6	D 6065	Podpora hlavnej rúry	1

Kompletný rozkres hnaného kola

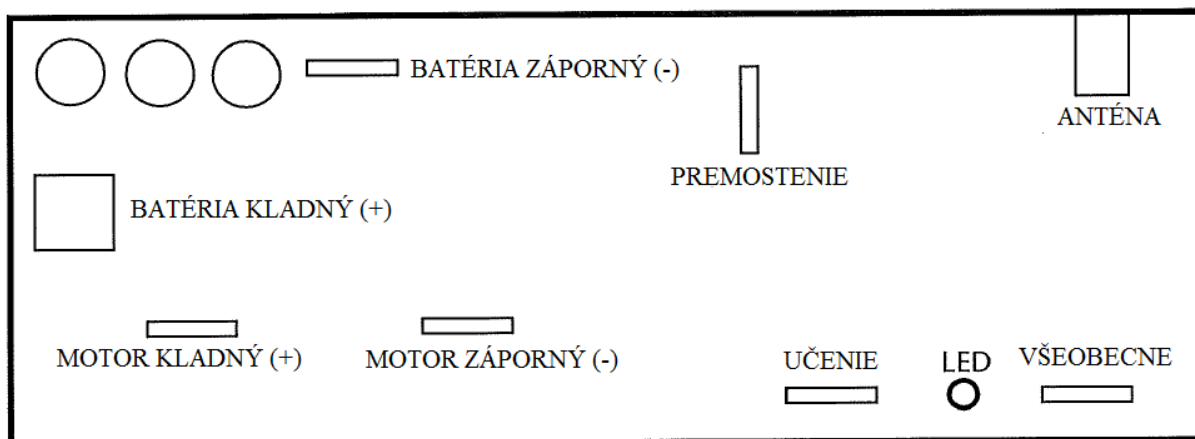


Model # SR-210

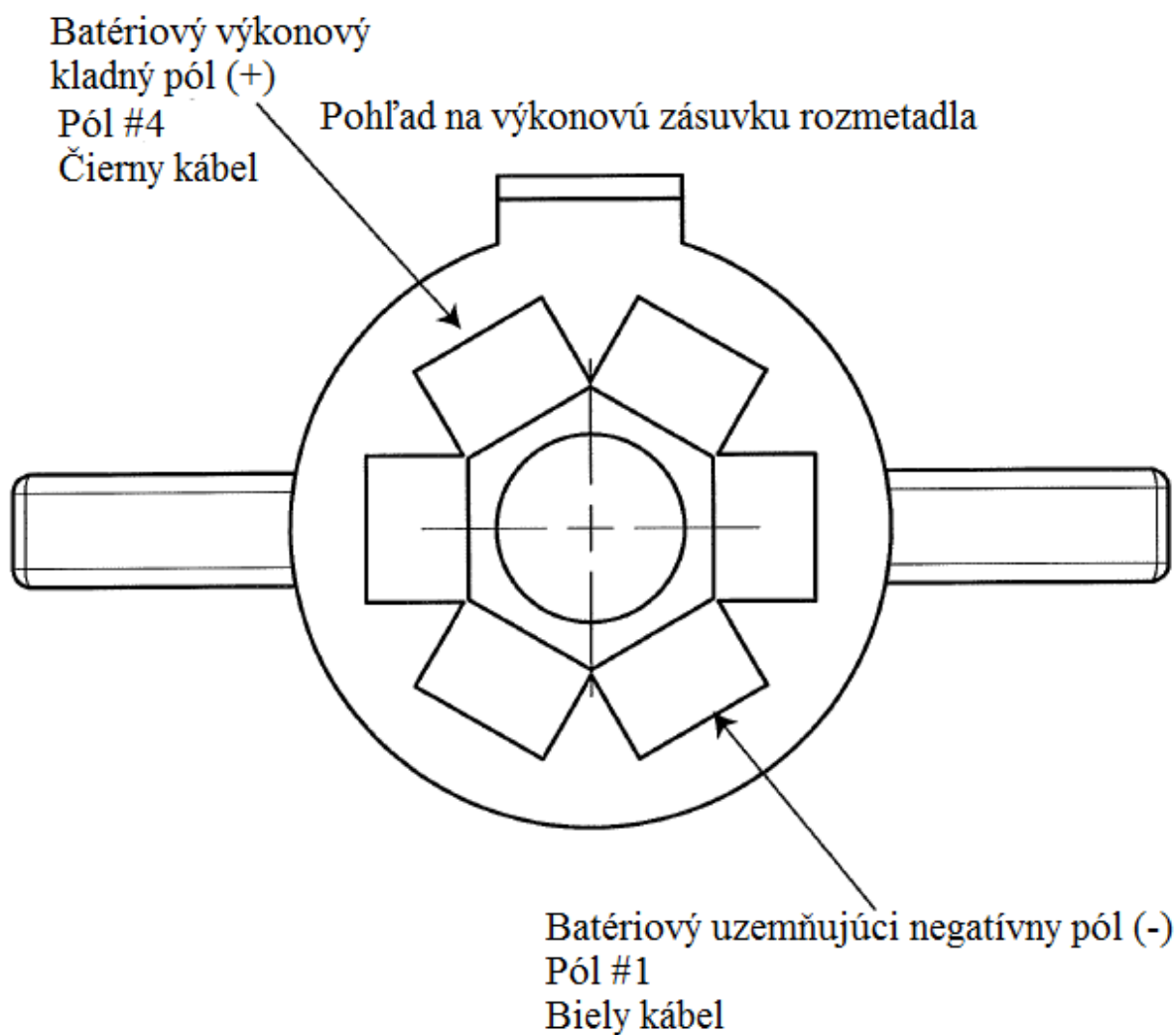
Kľúč	Kód	Popis	Ks	Kľúč	Kód	Popis	Ks
1	D 6084	Anténa	1	12	D 6232	Motorom hnaná spojka	1
2	D 6079	#10/30x1/2" HHMS / Podložka	2	13	D 6715	Točená prevodovka	1
3	D 5535	1/2-13 Prírubová matica	4	14	D 6071	Spínač	1
4	D 4135	Závlačka	1	15	D 6063	Kryt	1
5	D 6062	2" Montážny záves	1	16	D 6750	Plastový stred	1
6	T 15043	Kolík	1	17	D 6110	Materiálový deflektor	1
7	D 6067	7-cestný kábel	1	18	D 6463	Umelý zatláčací kolík	2
8	D 6122	#10-32x5/8" Skrutka	2	19	D 6398	Blokovací kolík	1
9	D 6467	Umelý zatláčací kolík	4	20	D 6405	Materiálový agitátor	1
10	D 6064	Kryt motora	1	21	D 6131	1/4-20x1/2" Skrutka SS	4
11	D 6078	Točený motor	1	22	D 6061	Bezdrôtový prijímač	1

Elektrický systém

Model # SR-110 / SR-210



Bezdrôtový prijímač spojenia



Programovanie príveskového kľúča / Funkcia premostenia

Model # SR-110 / SR-210

Programovanie nového vysielacieho príveskového kľúča

Pripojte rozmetadlo k energii (rozmetadlo zapojte do 7-cestného konektora bežiacieho vozidla). Dajte spínač Učenie / Premostenie do polohy Učenie na 2 sekundy a potom ho uvoľnite. Pohnite prázdny rozmetadlom a dajte ruky a nohy bokom od neho. Zatlačte a držte 50% tlačidlo na vysielacom príveskovom kľúči v polohe Učenie až pokiaľ sa rozmetadlo nenabehne (môže to trvať viac ako 30 sekúnd pri polohe Učenie). Uvoľnite 50% stlačené tlačidlo a zatlačte na OFF tlačidlo na príveskovom kľúči. Príveskový kľúč sa týmto naprogramuje.

Ak rozmetadlo nenabehne do 30 sekúnd, potom uvoľnite 50% tlačidlo na vysielacom príveskovom kľúči, počkajte najmenej 20 sekúnd a snažte sa proces zopakovať. Uistite sa, či je energia privádzaná do rozmetadla.

Vymazanie všetkých naučených ovládaní

Pripojte rozmetadlo k energii (rozmetadlo zapojte do 7-cestného konektora bežiacieho vozidla). Dajte spínač Učenie / Premostenie do polohy Učenie na 15 sekúnd a potom ho uvoľnite. Rozmetadlo vymaže všetky naučené ovládania. Potom ale musíte vysielací príveskový kľúč naučiť funkcie ešte predtým ako s rozmetadlom začnete pracovať.

Spínač rozmetadla v polohe Premostenie

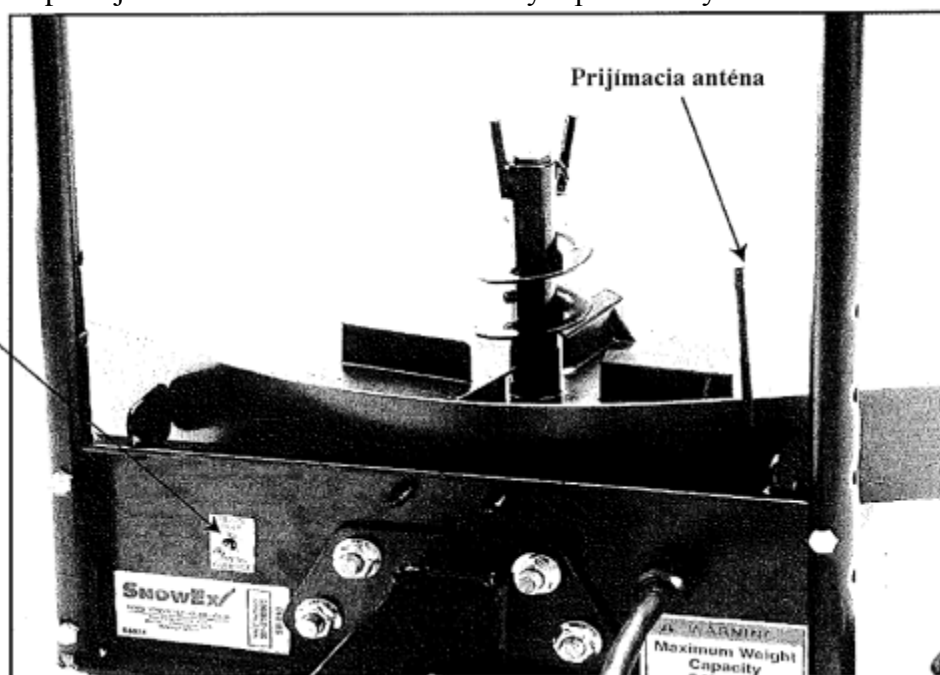
Odpojte rozmetadlo od energie a dajte spínač Učenie / Premostenie do polohy Premostenie. Ak rozmetadlo potom pripojíte k energii, bude pracovať v móde premostenie a nabehne pri 100% rýchlosti. Diaľkový príveskový kľúč bude zablokovaný. Dajte spínač Učenie / Premostenie mimo polohu Premostenie a rozmetadlo, ak pracuje v tomto móde, sa zastaví. Ale Diaľkový príveskový kľúč zostane zablokovaný až pokiaľ neodpojíte energiu od rozmetadla. Mód Premostenia môže byť aktivovaný len ak najskôr energiu vypnete a potom ju dodáte pokiaľ je spínač Učenie / Premostenie v polohe Premostenie. Poloha Premostenia je ignorovaná, ak rozmetadlo pracuje v normálnom móde s diaľkovým príveskovým kľúčom.

Mód Učenie/Premostenie
Spínač Práce

Momentálne mód Učenie (hore)

Zapnutá normálna práca (stred)

Mód Premostenia (dole)



Všeobecné informácie

Model # SR-110 / SR-210

Gratulácia!

Rozmetadlo, ktoré ste si zakúpili je na sneh a ľad najlepšie. Vaše rozmetadlo má nezávislý dizajn obchodnej značky Snowex produktov. Tu je dôvod.

JEDNODUCHOSŤ: Niektoré pohybujúce sa časti, ktoré majú vysokú kvalitu si vyžadujú na SnowEx rozmetadlách minimálnu údržbu.

SPOLAHLIVOSŤ: Polyetylénová násypka s nízkou hustotou a odolnosťou voči nárazu, elektrické bezdrôtové riadenie rýchlosti, rám pokrytý špeciálnym práškom, maximálny krútiaci moment 12 voltového motora spojeného s prevodovkou môžete nájsť iba na SnowEx produktoch.

UNIVERZÁLNOSŤ: Multifunkčné schopnosti dovoľujú rozmetanie rozličných materiálov pre posyp snehu a ľadu.

ZÁRUKA: Najlepšia v priemysle 1 rok štandardná a 2 roky rozšírená (voliteľná).

Výhody, ktoré oceňujete sú časové, peňažné a vo vynaloženom úsilí.

Vítame Vás vo svete produktov SnowEx.

Prosím vyplňte záručný list a všetky informácie, ktoré sú potrebné pre platnosť. Taktiež nám to poskytne záznam pre lepšiu komunikáciu a všetky bezpečnostné a servisné informácie, ktoré si od nás budete vyžadovať. **Tiež môžete ísť na našu webovú stránku a môžete tu vyplniť Váš záručný list (stránka: www.snowexproducts.com). Na webovej stránke choďte to sekcie záruka a nasledujte pokyny pre správne vyplnenie listu. Na základe kompletnosti Vám zašleme zdarma príručku ako zarobiť viac peňazí na snežnom a ľadovom priemysle.**

Registrácia

Pre rýchle vyhľadanie sa odkazujte na nasledujúce informácie. Tiež môžete ísť na našu webovú stránku a môžete tu vyplniť Váš záručný list (stránka: www.snowexproducts.com). Na webovej stránke choďte to sekcie záruka a nasledujte pokyny pre správne vyplnenie listu. Na základe kompletnosti Vám zašleme zdarma príručku ako zarobiť viac peňazí na snežnom a ľadovom priemysle.

Číslo modelu rozmetadla _____

Výrobné číslo rozmetadla _____ Kontrolné výrobné číslo _____

Dátum kúpi _____

Díler, kde ste stroj kupovali _____

Ak objednávate náhradné diely, informácie uvedené hore sú nevyhnutné. Toto Vám pomôže zaistiť objednanie a prijatie správnych dielov. Dolu je obrázok ID štítka. Tento štítok je umiestnený na ráme rozmetadla.



Bezpečnostný úvod

Model # SR-110 / SR-210

Tento návod bol napísaný, aby Vám pomohol. Poskytne Vám správne inštrukcie pre nastavenie, montáž a použitie tohto rozmetadla.

Požadujeme, aby ste si prečítali a aby ste porozumeli celému obsahu tohto návodu (najmä všetkým bezpečnostným informáciám), predtým ako vykonáte nejakú operáciu tu uvedenú. Extra kópie návodu pre majiteľa/pracovníka si môžete zakúpiť u svojho SnowEx dílera.



TENTO SYMBOL VÁS VARUJE:

Spoločnosť automobilových inžinierov prevzala tento VÝSTRAŽNÝ BEZPEČNOSTNÝ SYMBOL na presné vymedzenie charakteristík, ktoré ak presne nedodržíte, môžu vytvoriť nebezpečnú situáciu. Ak tento symbol uvidíte v návode alebo na samotnom stroji, BUĎTE V STREHU! Môže byť ohrozená Vaša bezpečnosť a bezpečnosť iných osôb.

Definície dolu sú BEZPEČNOSTNOU VÝSTRAŽNOU správou a definujú ich zobrazenie v tomto návode.



NEBEZPEČENSTVO

(Červená)

Informuje, že ak danú inštrukciu presne nedodržíte môže to viesť k smrti.



VAROVANIE

(Oranžová)

Informuje, že ak danú inštrukciu presne nedodržíte môže to viesť k vážnemu poraneniu alebo smrti.



VÝSTRAHA

(Žltá)

Informuje, že ak danú inštrukciu presne nedodržíte môže to viesť k menšiemu poraneniu alebo poškodeniu zariadenia.



NEBEZPEČENSTVO



VAROVANIE



VÝSTRAHA

Pred vykonaním hocijakej operácie, ktorá je uvedená v tomto návode, si musia všetci pracovníci, ktorý budú pripravovať alebo používať stroj prečítať bezpečnostné inštrukcie a musia im úplne porozumieť.

Pre Vašu bezpečnosť sú na produkte umiestnené varovné a informačné nálepky, ktoré pripomínajú pracovníkovi bezpečnostné opatrenia. Ak sa so štítkom alebo nálepkou niečo stane alebo ak sa poškodí, prosím požiadajte a novú nálepku firmu SnowEx.



VAROVANIE

Pamätajte, že množstvu nehodám sa dá predísť a že sú spôsobené ľudskou chybou. Musíte uplatňovať starostlivosť a opatrenia, aby ste predišli možnosti poranenia pracovníka alebo iných osôb.



VAROVANIE

Nikdy nepracujte so zariadením, ak ste pod vplyvom alkoholu, drog alebo liekov, ktoré ovplyvňujú Váš úsudok a znižujú dobu reakcie.



VAROVANIE

Pred začatím práce s rozmetadlom si zviažte všetko voľné oblečenie a vlasy.



VAROVANIE

Pri práci kov na kov majte vždy nasadené bezpečnostné okuliare s bočnými krytmi. Ak tak neurobíte, môžete si spôsobiť vážne poranenie očí.



VAROVANIE

Nikdy nedovoľte deťom, aby so strojom pracovali alebo aby sa na neho šplhali.
Nikdy na zariadení nezvárajte ani nič nebrúste, ak nemáte v blízkosti hasiaci prístroj.
Vždy skontrolujte oblasť, v ktorej chcete rozmetať, aby sa nevytvorili nebezpečné podmienky alebo aby v oblasti neboli nebezpečné predmety.
Vždy preskúmajte stroj, či tu nie sú defekty: zlomené, opotrebované alebo ohnuté časti, zoslabené oblasti alebo výstupky.



VAROVANIE

Vždy vypnite vozidlo a zdroj energie predtým, ako sa chystáte zariadenie pripevniť, odpojiť alebo servisovať. Uistite sa, či je vozidlo/zdroj energie správne vypnuté.

**VAROVANIE**

Keď používate zariadenie, vždy zabezpečte, aby žiadne osoby neboli v nebezpečnej oblasti.

**VAROVANIE**

Vždy majte ruky, nohy a oblečenie mimo hnaných častí.

**VAROVANIE**

Pamätajte, že je na zodpovednosti majiteľa, aby sa oboznámil s informáciami pre bezpečnú prácu a správnu údržbu celého zariadenia.

Návod je preložený do slovenského jazyka z pôvodného jazyka výrobcu.

SNOWEX[®]

TRYNEX[®]
INTERNATIONAL
Warren, Michigan 48089
800-837-0159

ES prehlásenie o zhode (CE)

Výrobca :

TRYNEx
INTERNATIONAL

Warren, Michigan 48089
800-837-0159

Meno a adresa osoby poverenej zostavením technickej dokumentácie podľa 2006/45/EC:

TRYNEx
INTERNATIONAL

Warren, Michigan 48089
800-837-0159

Výrobok – typ : **Rozmetadlo SR110, SR 210**

Popis: Rozmetadlo je určené ako nesené na posypovú hmotu (soľ, piesok, jemný štrk) a hnojív v spojení s traktorovou kosačkou. Skladá sa z korby a elektromotora a základného rámu.

Prehlasujeme, že strojné zariadenie sľňa všetky príslušné ustanovenia uvedených smerníc: **2006/42/EC**

Harmonizované technické normy a technické normy použité k posúdeniu zhody: **EN ISO 12100-2+A1, EN 1050, EN ISO 4254-1, ISO 11684, EN12100:2010, EN953:1997+A1:2009, EN842:1996+A1:2008**

Dátum vydania: **30.11.2011**

Podpis:

TRYNEx
INTERNATIONAL

